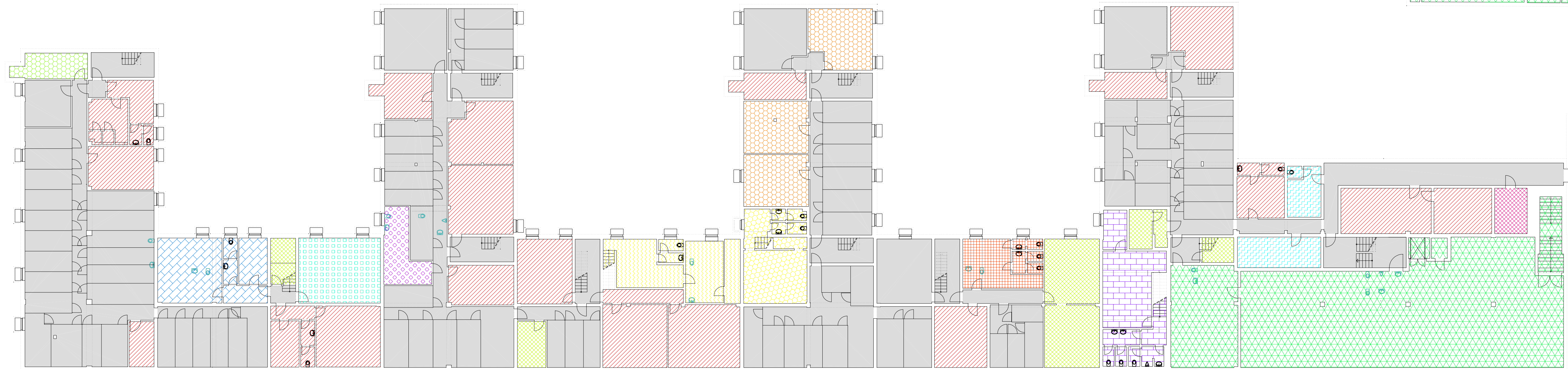


1089.06 qm	■	allgemeine Mietfläche
461.21 qm	■	Leerstand
89.79 qm	■	Haustechnik
13.75 qm	■	Wohnung
1243.49 qm	■	Globus-Center
32.42 qm	■	Pizzeria
57.06 qm	■	Eiscafe
28.61 qm	■	Friseur
42.37 qm	■	RME
51.93 qm	■	Bering-Immobilien
18.86 qm	■	Biertunnel
53.03 qm	■	Polnische Delikatessen
11.41 qm	■	Krankengymnastik
79.80 qm	■	M&G
40.84 qm	■	Dr. Ziegler



derzeitige Mieteruebersicht

Siegen – Wohn- und Geschäftshaus
 Hagener Str. 105 – 131; 57072 Siegen
 Kellergeschoss
 Stand: 11/2005
 M 1:200