

Alle tragenden Wände, Bauteile und Stützen min. feuerhemmend !

Legende:

- BW** = Brandwand, Wand in Bauart einer Brandwand
 - fb** = feuerbeständig
 - hf** = hochfeuerhemmend
 - fh** = feuerhemmend
 - nb** = nichtbrennbar
 - se** = schwerentflammbar
- Tür mit bestimmten, jedoch nicht klassifizierten Anforderungen. **D** = Dichte, **V** = Vollwandig, **S** = Selbstschliessend, **N** = nicht abschliessbar

- RS** = Türe mit Rauchschutz (gem. DIN 18095) G = Brandschutzverglasung (z.B. G30, G90)
- T30 / T90** = Feuerschutztüre, **F30 / F90** = Brandschutzverglasung
- Abschottung / Sicherung** mit klassifizierten Anforderungen (K-,L-,S-,I-,R30,60,90)
- Notwendige Treppe, notwendiger Treppenraum und Ausgang ins Freie
- Notwendiger Flur, notwendiger (sicherer) Ausgang ins Freie
- 1. RW** = Erster Rettungsweg
- 2. RW** = Zweiter oder weiterer Rettungsweg, Notausstieg im EG über Fenster

- feuerhemmende Decke
- Bestand
- NAS** Notausstieg

Bauvorhaben:
 Erweiterung eines Penny-Lebensmittelmarktes in 01990 Ortrand, Elsterwerdaer Str. 25a

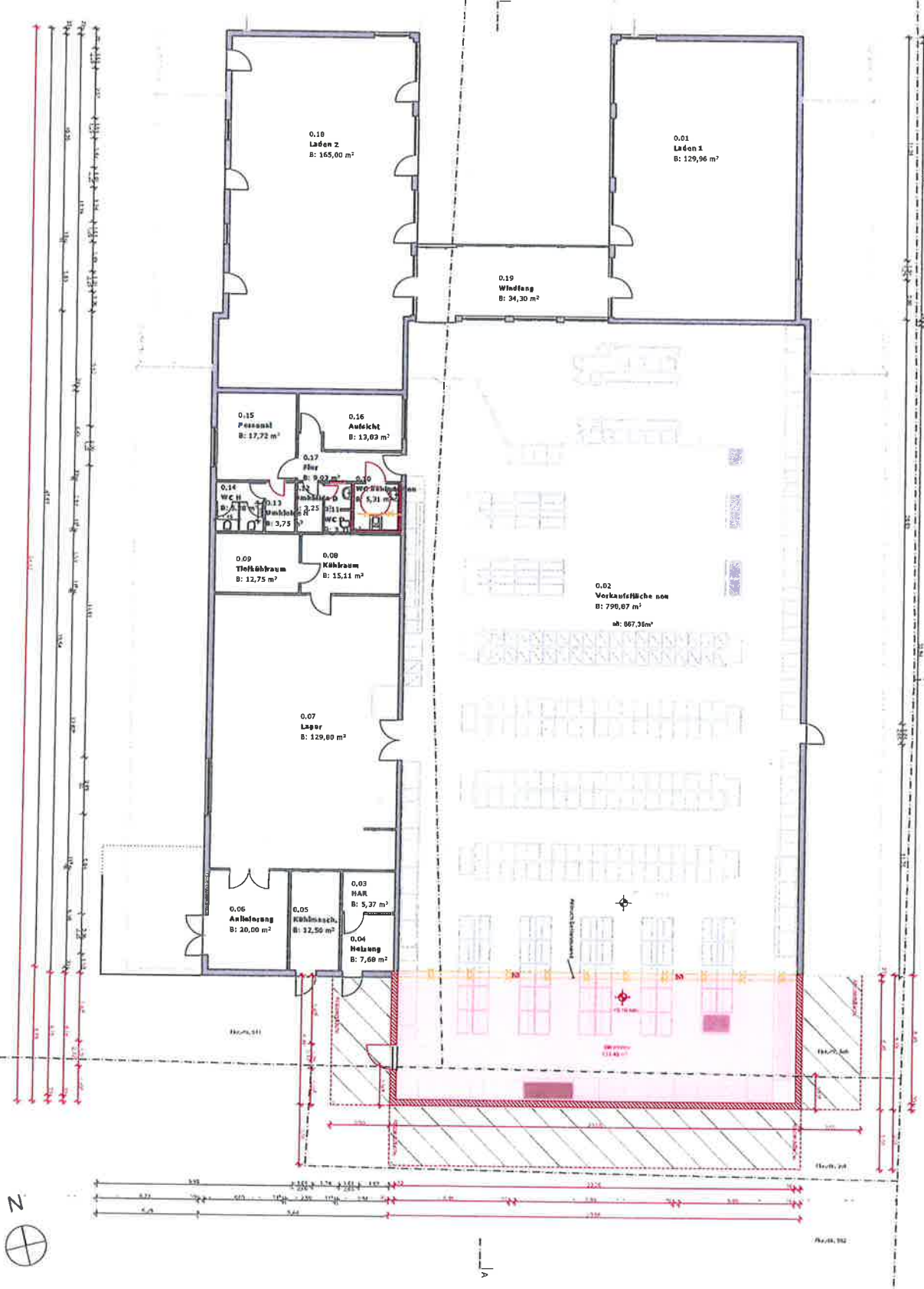
Erdgeschoss

Masstab 1:200

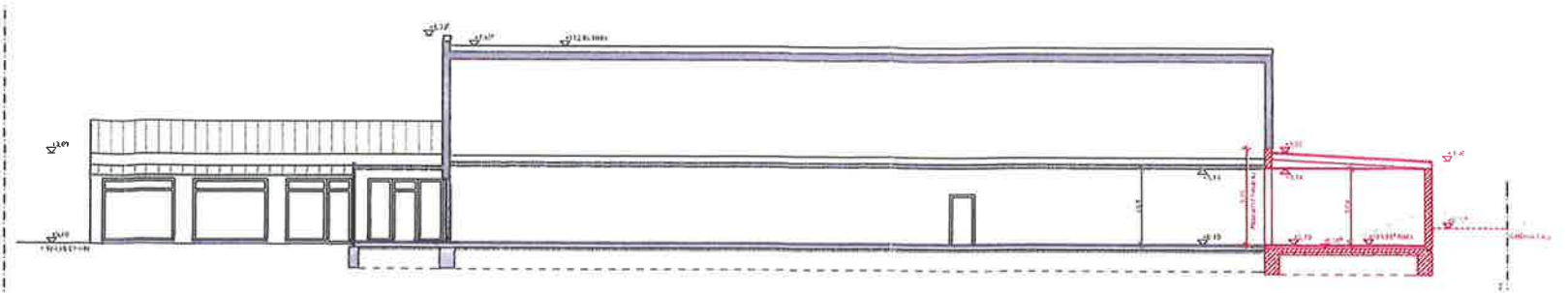
Brandschutznachplan

Dipl.-Ing. (FH) Gerhard Schmidt
 Am Graben 9
 95466 Weidenberg

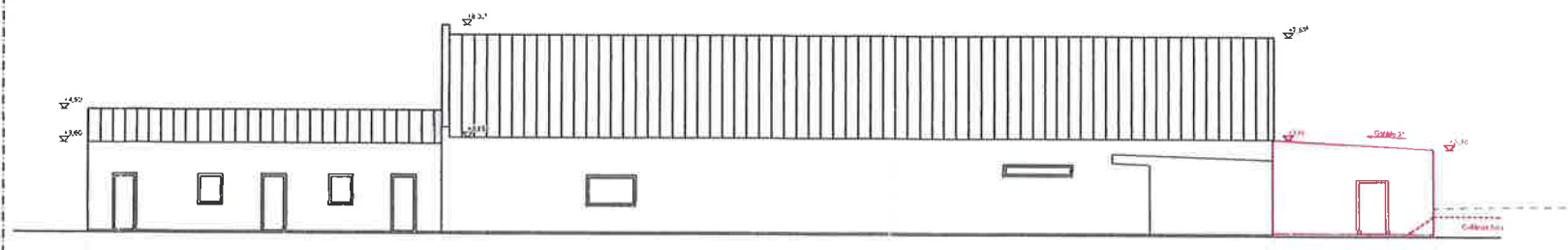
Planstand: 23.09.2017



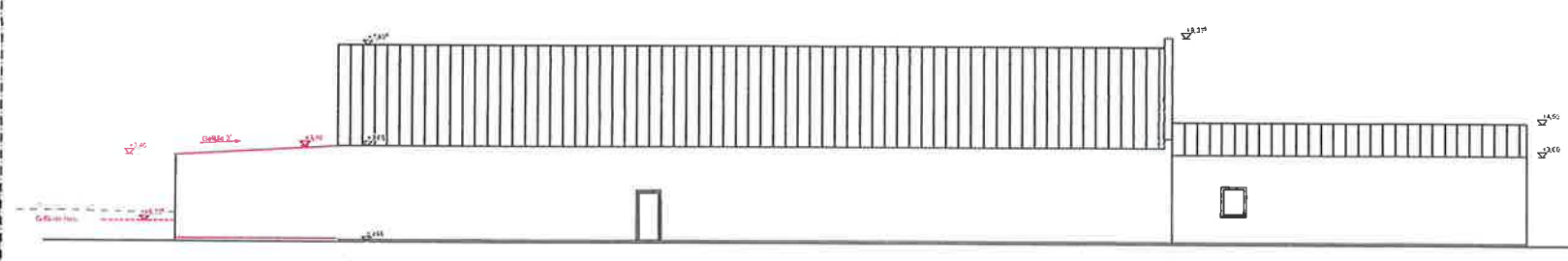
Erdgeschoss



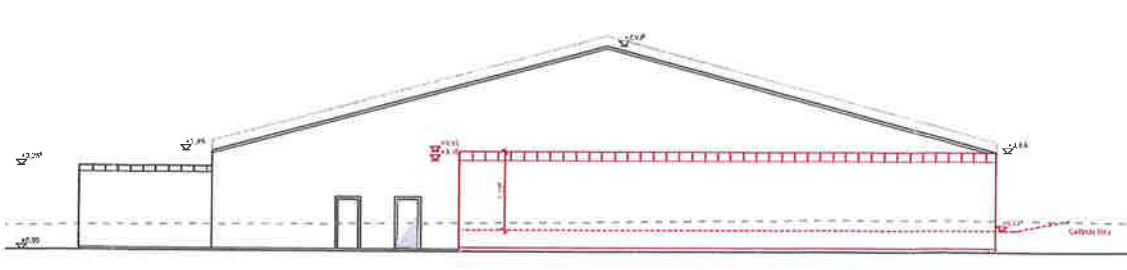
Schnitt A-A



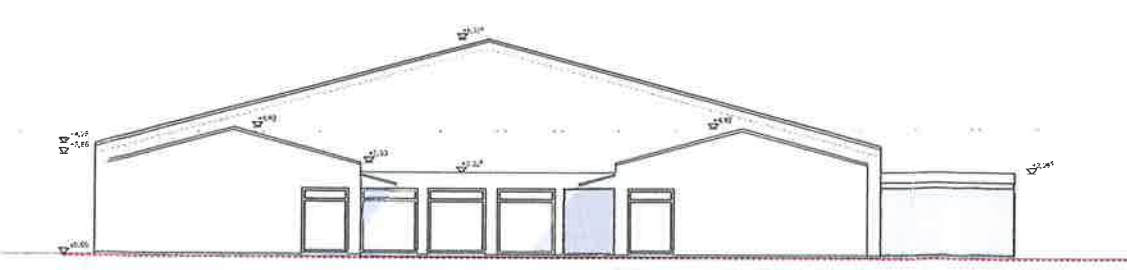
Ansicht West



Ansicht Ost



Ansicht Süd



Ansicht Nord

Erweiterung Penny Markt Ortrand

BEWAHRTE KLUPFOLIE

Ortrand	Banks, Ortrand	Ortrand 218	
Ortrand	Barnhauer, Ortrand	Ortrand 219	
Ortrand	Land, Ortrand	Ortrand 220	
Ortrand	Thiel, Ortrand	Ortrand 221	
Ortrand	Altmann, Ortrand	Ortrand 222	
Ortrand	Schäfer, Ortrand	Ortrand 223	
Ortrand	Strobel, Ortrand	Ortrand 224	
Ortrand	Strobel, Ortrand	Ortrand 225	
Ortrand	Strobel, Ortrand	Ortrand 226	
Ortrand	Strobel, Ortrand	Ortrand 227	
Ortrand	Strobel, Ortrand	Ortrand 228	
Ortrand	Strobel, Ortrand	Ortrand 229	
Ortrand	Strobel, Ortrand	Ortrand 230	

BAUANTRAG

BAUHERR:
FIM Immobilien Holding GmbH

BEHÖRDE:
Baudezernat
Landkreis Obereprewald-Lausitz
Dublinweg 1
01968 Sentenberg

PLANNERFASER:
BORNHOFEN ARCHITECTEN
LUITPOLDSTR. 48b
96052 Bamberg

PLAN: ORLINDORFSE
ANSICHTEN: 1: 100
SCHNITTE: 1: 100

MASSTAB: 1: 100
DATUM: 18.09.2017

Elstawerdaer Str. 25a
Flur-Nr. 509, 511
Ortrand